

L'ARBRE D'OR

Somme

Personnalisée à partir du modèle Or, en référence au nombre d'or, cette Maison de Cèdre catalyse le bien-être de ses propriétaires. Retour sur chantier.

Certains l'appellent la divine proportion. Pour la Maison de Cèdre, le nombre d'or est surtout une source infinie d'inspiration. Construite dans la Somme, cette maison est une personnalisation du modèle Or, un polygone de 15 pans, dont les combles aménagés ont été rehaussés d'un mètre. Une aile comprenant un cellier et un garage a également été ajoutée. Certifiée NF Haute Qualité Environnementale, la Maison de Cèdre met tout en œuvre pour

limiter les consommations énergétiques de ses maisons. « L'isolation a été étudiée comme pour une maison passive, sans être certifiée. » Grâce à une enveloppe performante, les besoins de chauffage sont réduits : « la consommation du poêle à bois ne dépasse pas deux stères par an », précise le constructeur. La maison est équipée d'un compteur d'énergie thermique, pour suivre les niveaux de consommation en direct. Tout est fait pour préserver la zénitude des habitants.



1

La machine de découpe numérique crée chaque élément en bois (pans de murs, plancher, charpente de la toiture) à partir du bois massif brut transformé par les scieries partenaires. Cette étape de production nécessite 5 à 7 jours ouvrés, de travail de précision.

2



L'isolation extérieure et les cadres des menuiseries sont directement intégrés dans la structure des murs pendant le process de fabrication, en atelier. L'enveloppe est ainsi parfaitement étanche et isolée.



5

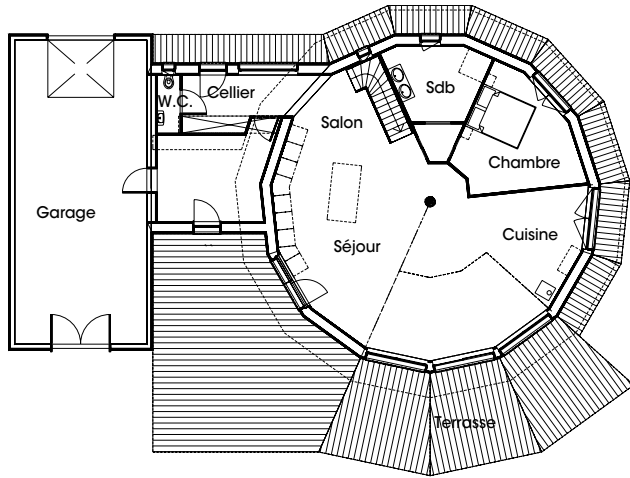
Pour l'étanchéité à l'air, une membrane Aeromax 200g de Salola est posée. Le premier pan de mur, de 2,40 mètres, peut ensuite être monté.



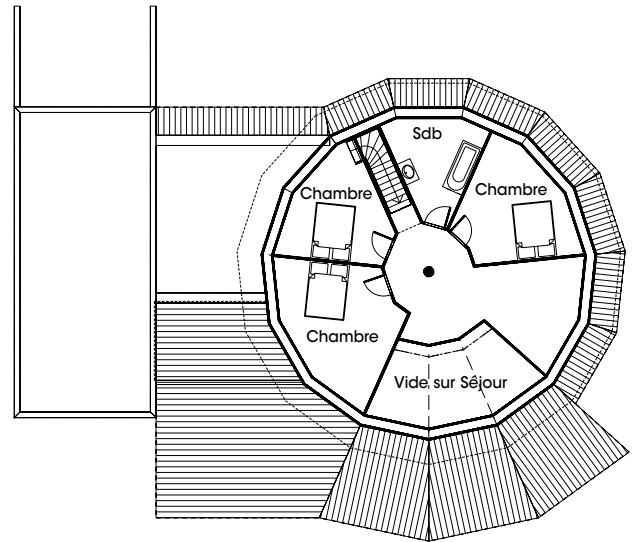
6

Le camion-grue compose, tel un Lego® géant, la maison à ossature bois, en assemblant les 15 pans du modèle Or.

Rez-de-chaussée



Étage



FICHE TECHNIQUE

Constructeur* : La Maison de Cèdre

Localisation : Somme (80)

Année de construction : 2013

Surface habitable : 160m²

Prix : Environ 2000€/m² TTC

Système constructif : Ossature bois en Sapin du Nord, sur fondations pieux métalliques Techno Pieux*, charpente

traditionnelle en Pin du Nord

Revêtement : Bardage en Red Cedar, finition bois chauffé

Isolation : Dalle : Ouate de cellulose 300mm

Murs : Ouate de cellulose 300mm

Toit : Ouate de cellulose 300mm

Cloisons : Placostil 72 + BA13

Chauffage/EnR : Poêle à bois + CET

Menuiseries : Mixte bois/aluminium, triple vitrage

Terrasses : 43,27 m² (principale) + 3x11,31 m² + coursives, Pin du Nord, classe 3



3

Afin de s'adapter au terrain, la maison est montée sur des pieux métalliques Techno Pieux.



4

Le plancher, constitué de caissons en Pin du Nord, est ensuite posé par pans. Les caissons sont remplis d'OSB et d'ouate de cellulose, lors de leur préfabrication.



7

L'ensemble du système d'ossature est supporté par un pilier central porteur appelé "l'arbre" ou "le parapluie", la signature visuelle de la Maison de Cèdre.



8

Les caissons constituant les pans de la toiture avec isolation intégrée peuvent être montés et fixés au pilier central en Épicéa des Vosges.



9

La toiture est constituée d'une charpente traditionnelle en Pin du Nord, issu de forêts gérées durablement.



10

La façade revêt un bardage en Red Cedar, finition "bois chauffé". Posé en atelier, il est certifié PEFC, CTB-B+ et dispose du marquage CE.



11

Pour donner encore plus de caractère à son architecture, la maison est chapotée d'une toiture diamant à 35°, avec une option "coyau".



12

La pose de la membrane d'étanchéité puis des ardoises Kergoat, en toiture, ainsi que la pose des menuiseries mixtes bois/aluminium, mettent la maison hors d'eau/hors d'air.



13

L'agencement intérieur (disposition, surfaces des pièces, nombre de fenêtres...) est totalement personnalisable. Comme il n'y a pas de murs porteurs, l'intérieur est aussi modulable dans le temps.

Pour ce projet, le modèle Or a été rehaussé d'un mètre au niveau des combles. Il a été augmenté d'une aile rectangulaire pour le garage. Le cellier, un coin toilettes et un dégagement pour l'entrée font le lien.



14

Texte : Claire Thibault - Photos : La Maison de Cèdre

techno **PIEUX** MD

LEADER MONDIAL EN FONDATIONS VISSÉES



NOUS SUPPORTONS VOS PROJETS

- Prêt à bâtir
- Aucune excavation
- Respectueux de l'environnement
- Équipement d'installation spécialisé
- Service interne d'ingénierie



Les pieux vissés Techno Pieux sont garantis et certifiés par nos ingénieurs.



www.technopieux.fr

06 13 50 34 97